

Envoyé en préfecture le 17/12/2025

Reçu en préfecture le 17/12/2025

Publié le 17/12/2025

ID : 021-200049880-20251216-DEL20251216N04-DE



Rapport de présentation

Volet 8 sur 8 = Atlas cartographique

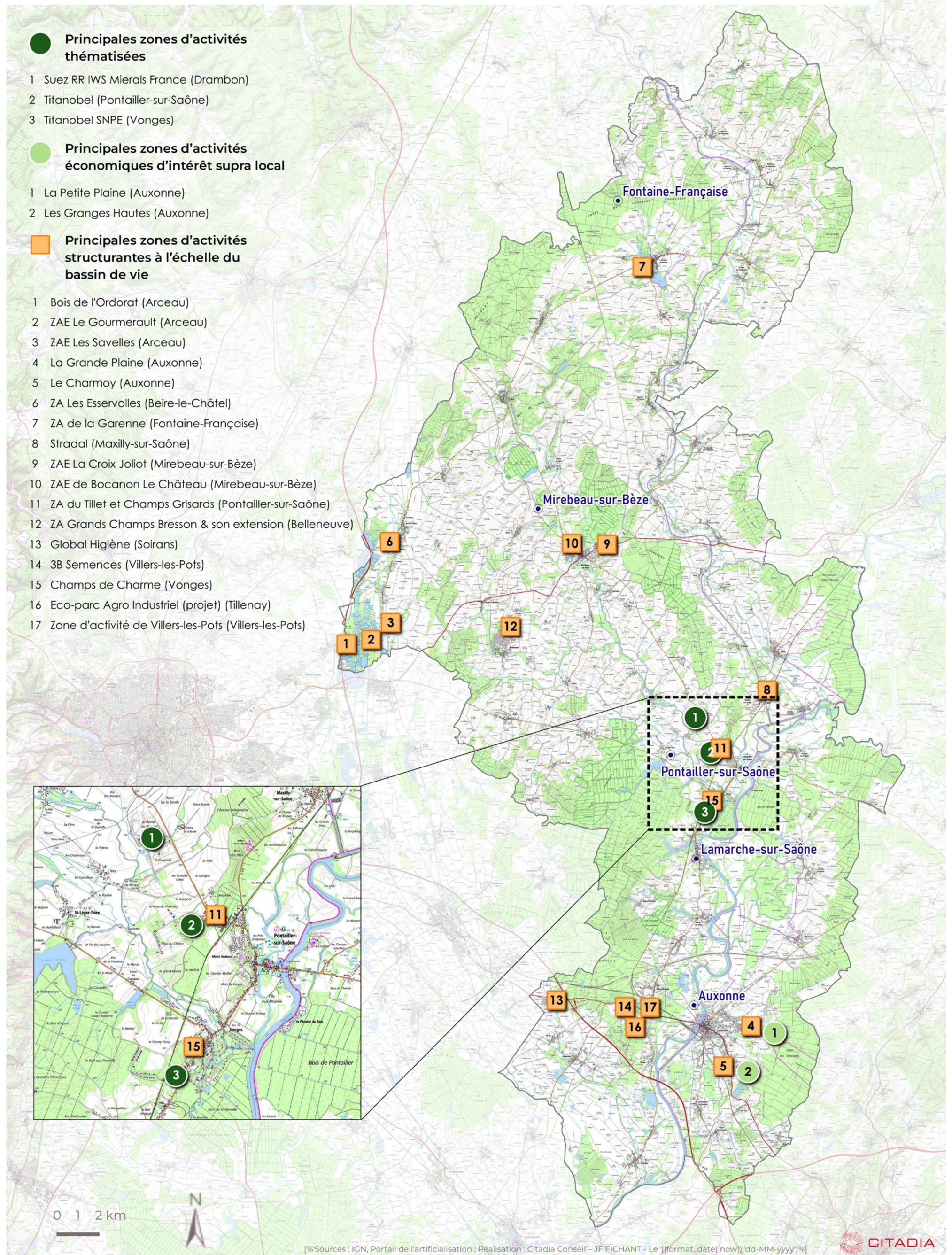


Schéma de Cohérence Territoriale

Modification simplifiée n°1 : version du 16 décembre 2025

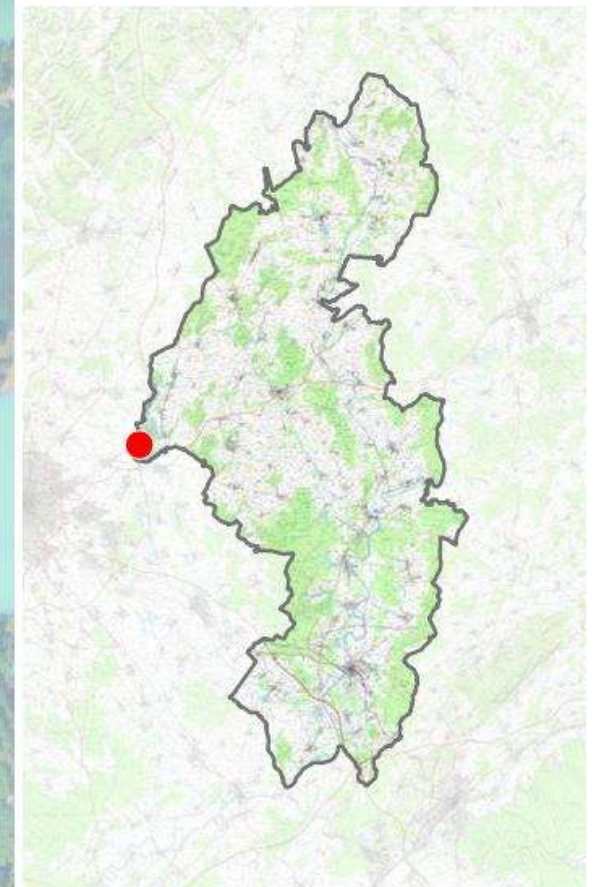
1. Cartes de localisation des zones d'activités

Zones d'activités économiques sur le territoire du SCoT Val de Saône Vingeanne



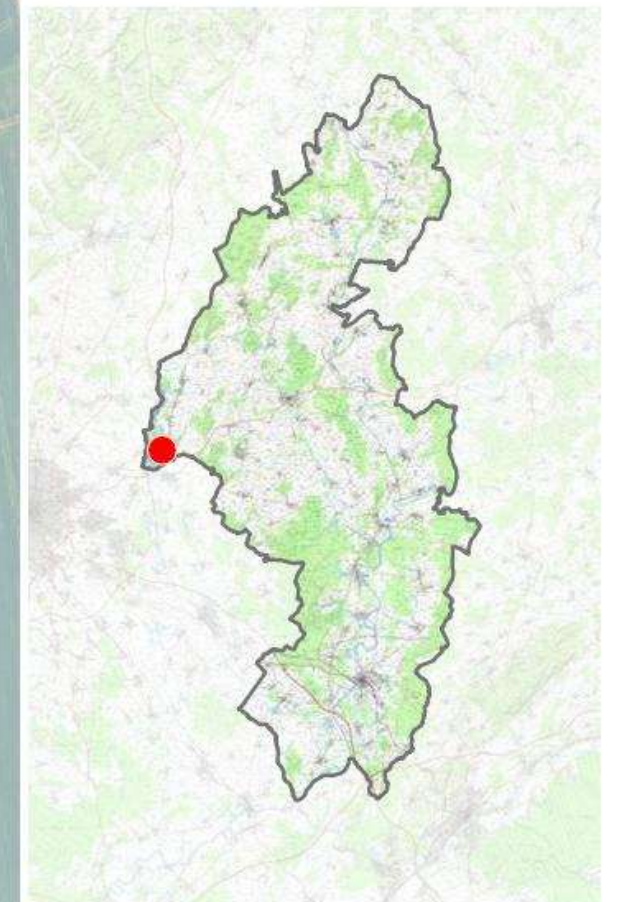
1 - Bois de l'Ordorat

Commune de Arceau



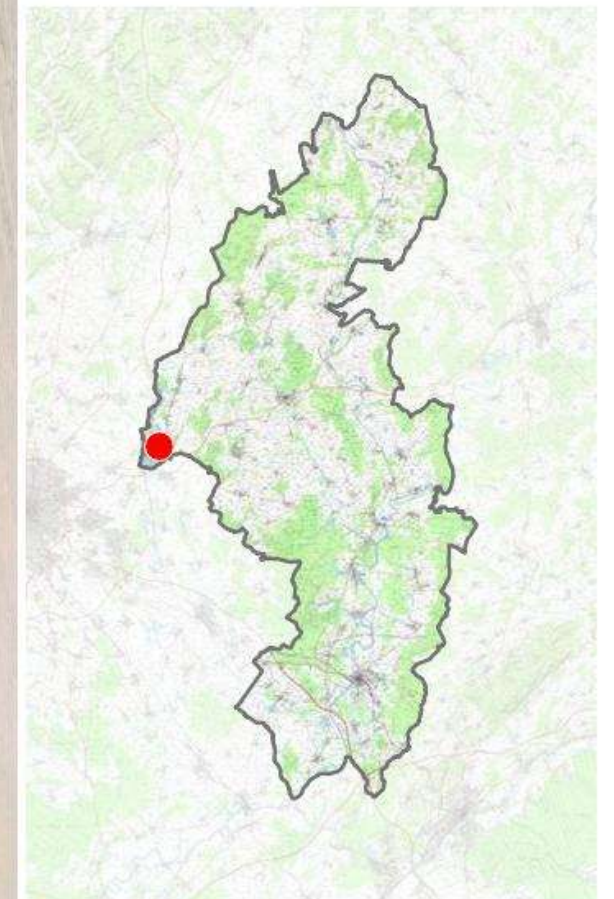
2 - ZAE Le Gourmerault

Commune de Arceau



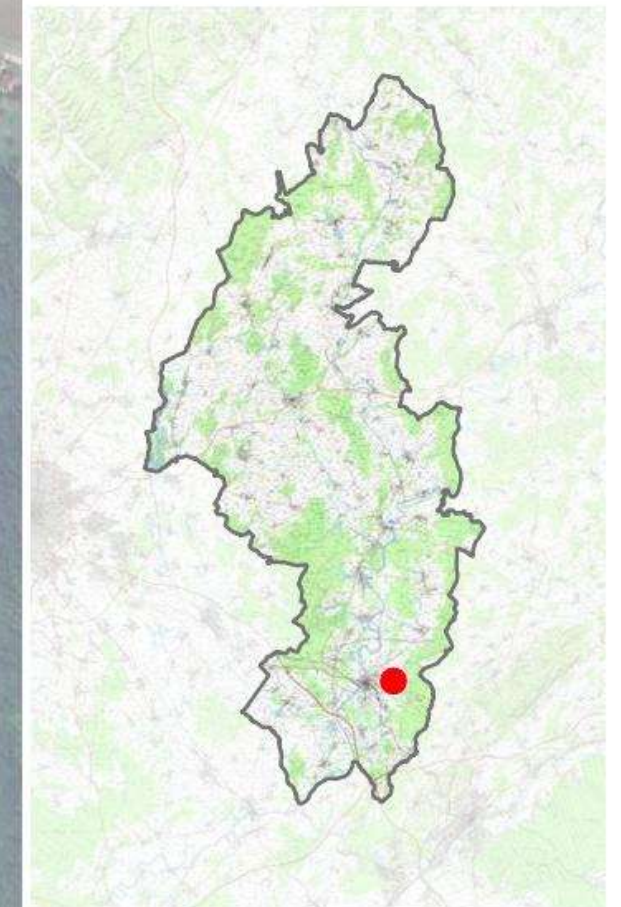
3 - ZAE Les Savelles

Commune de Arceau



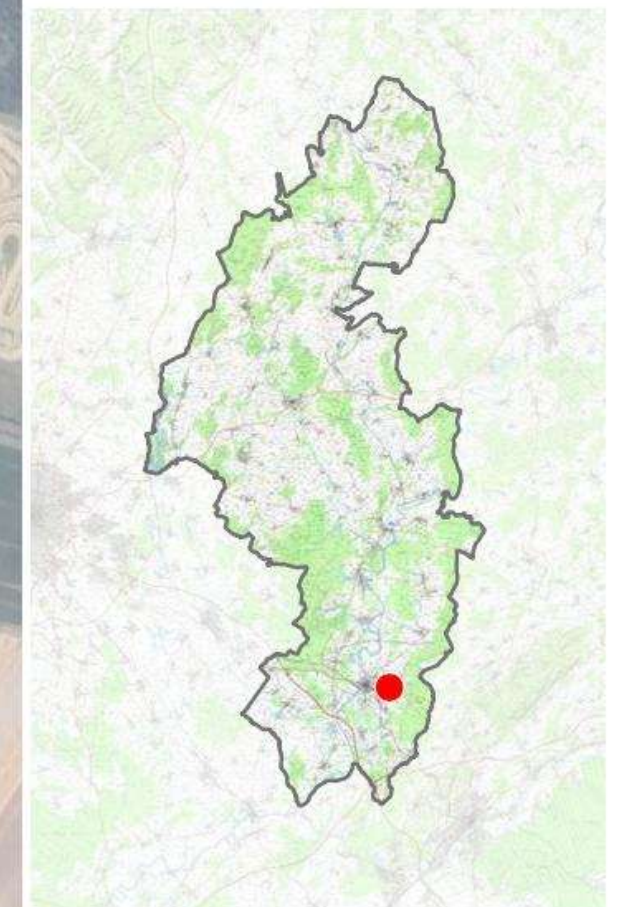
4 - La Grande Plaine

Commune de Auxonne



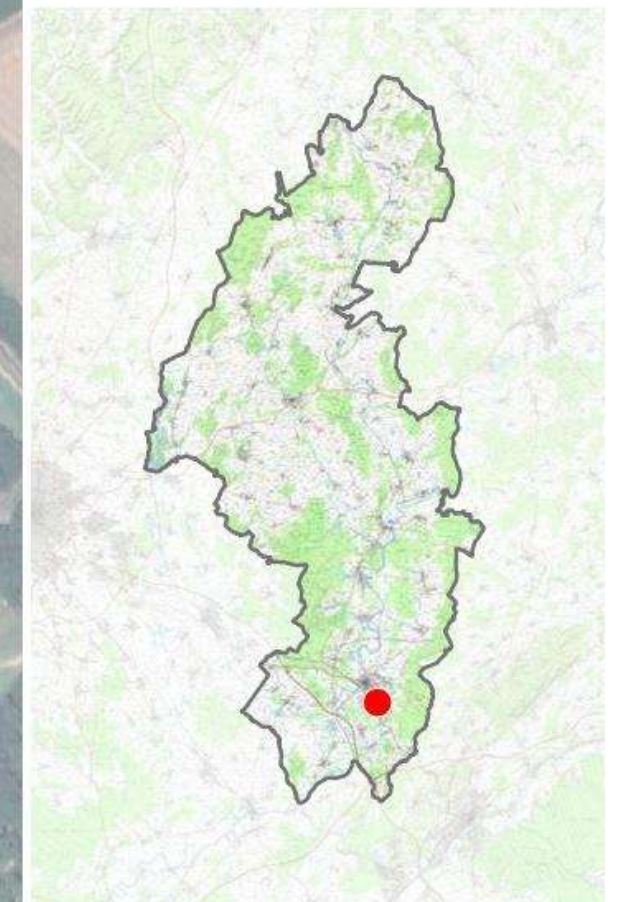
1 - La Petite Plaine

Commune de Auxonne



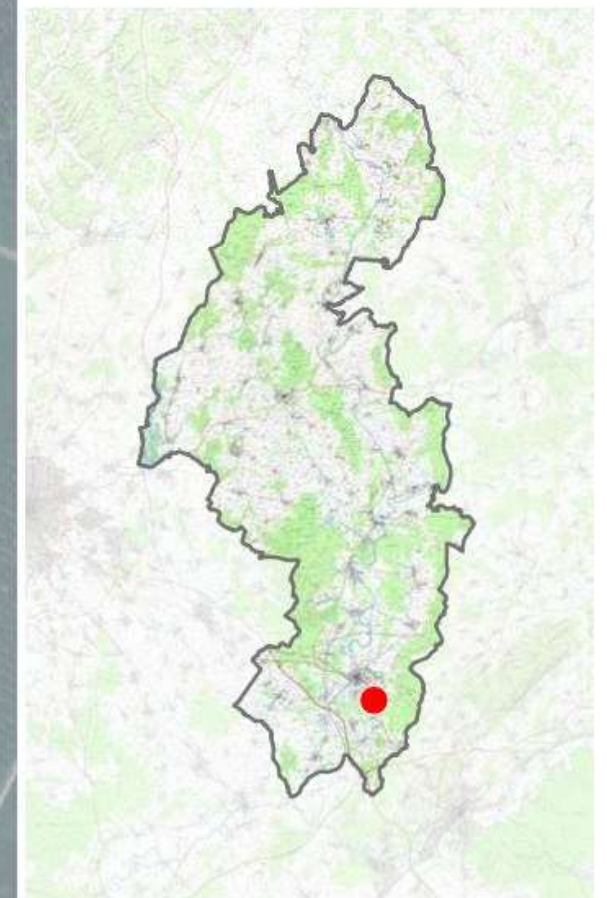
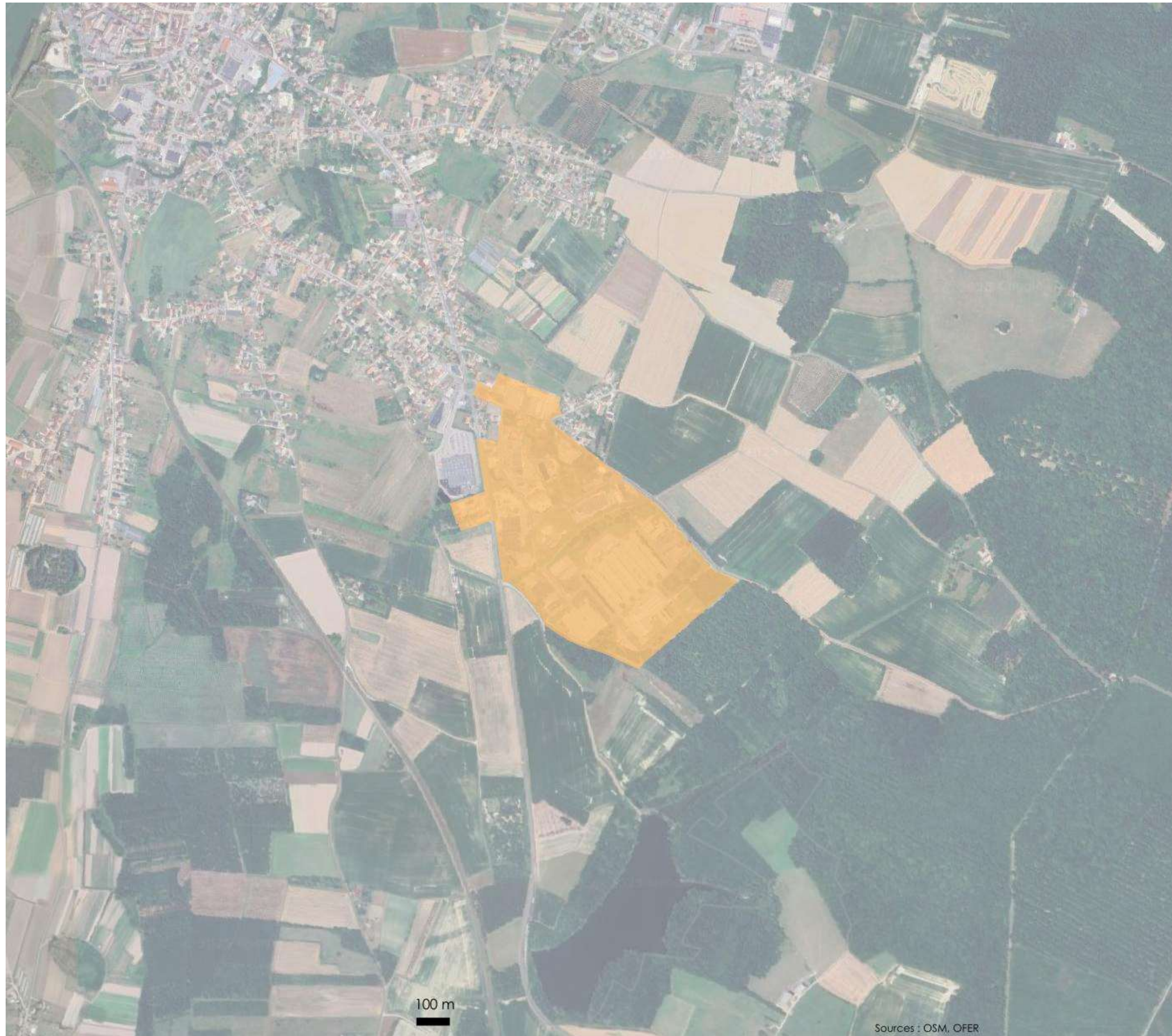
5 - Le Charmoy

Commune de Auxonne



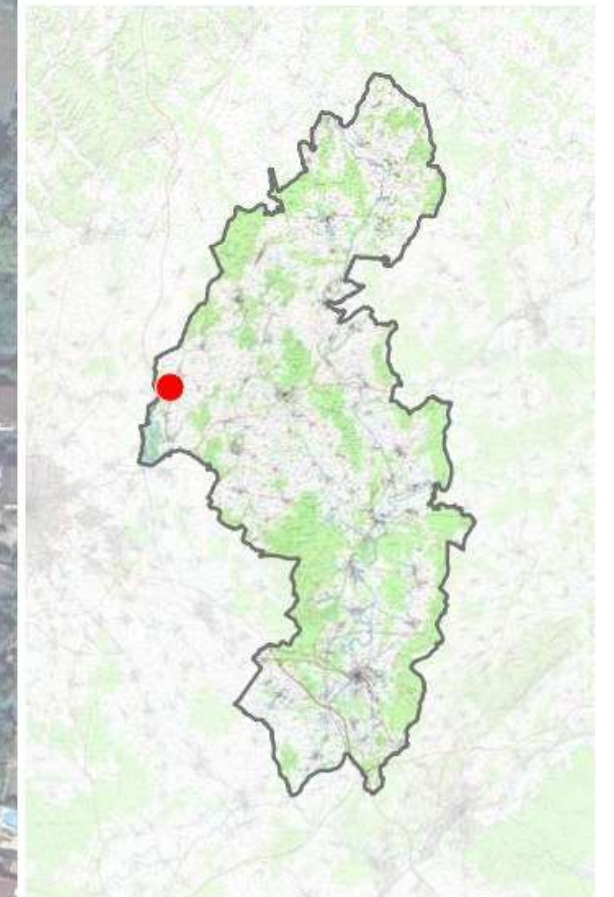
2 - Les Granges Hautes

Commune de Auxonne



6 - ZA Les Esservolles

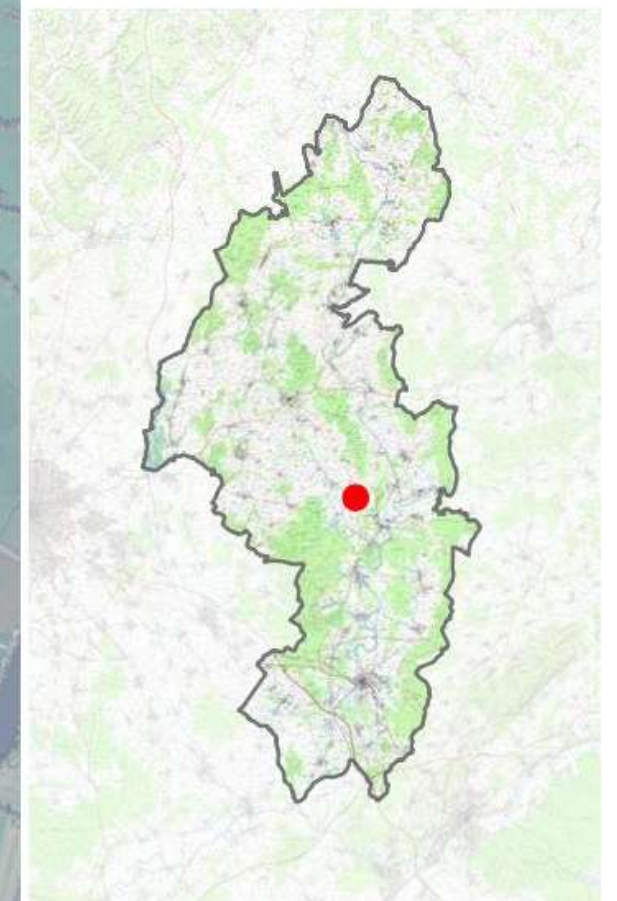
Commune de Beire-le-Châtel



1 - Suez

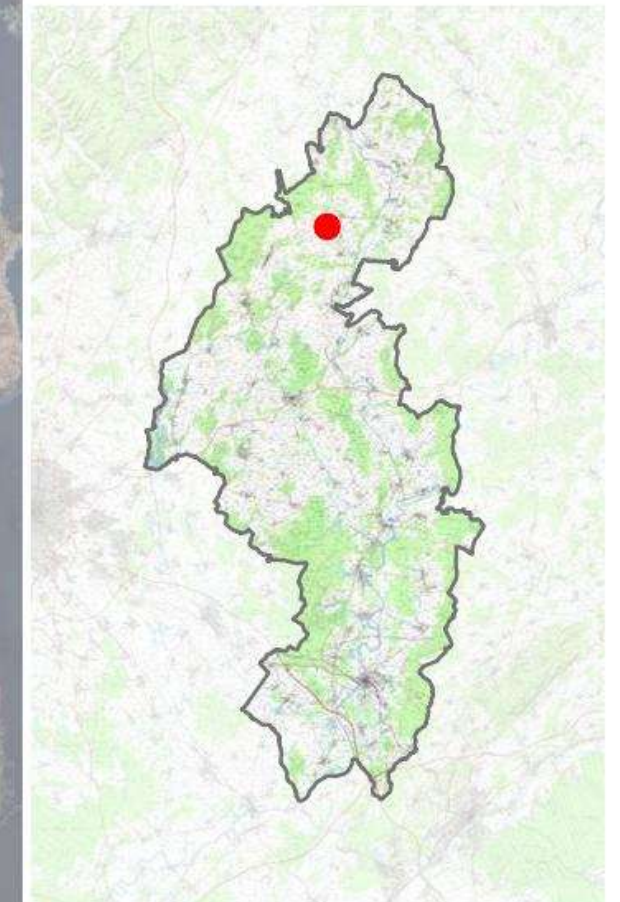
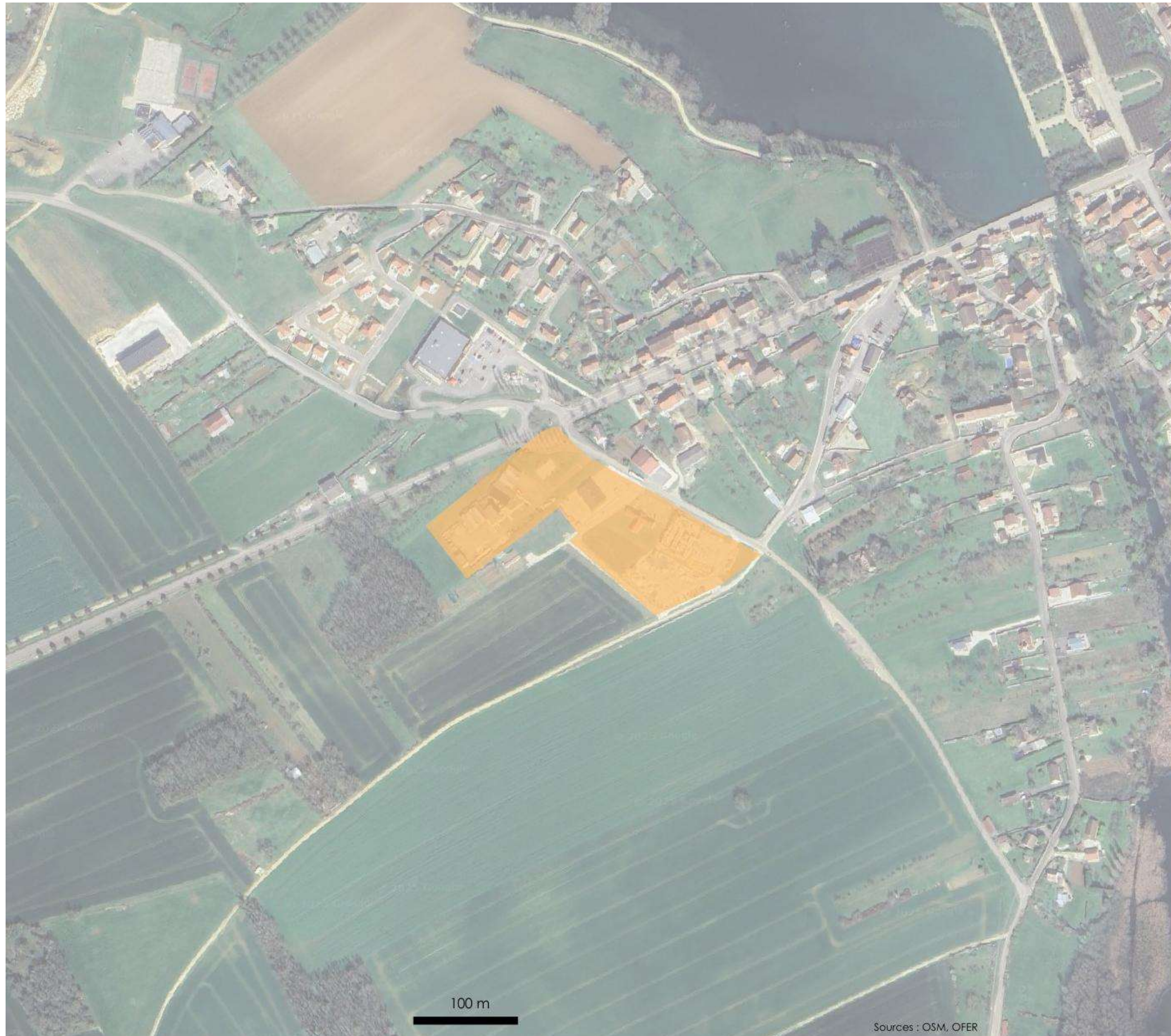
France

Commune de Drambon

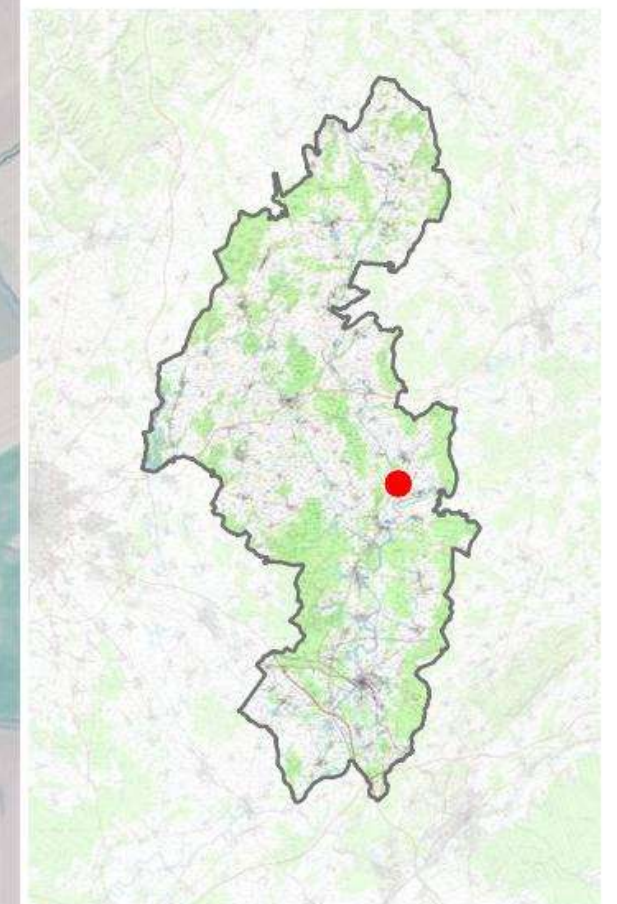


7 - ZA de la Garenne

Commune de Fontaine-Française



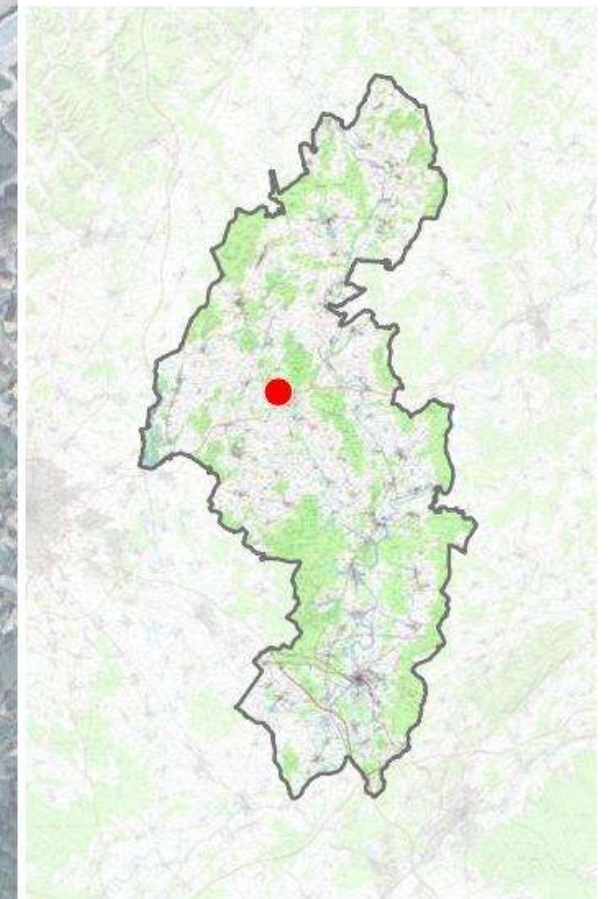
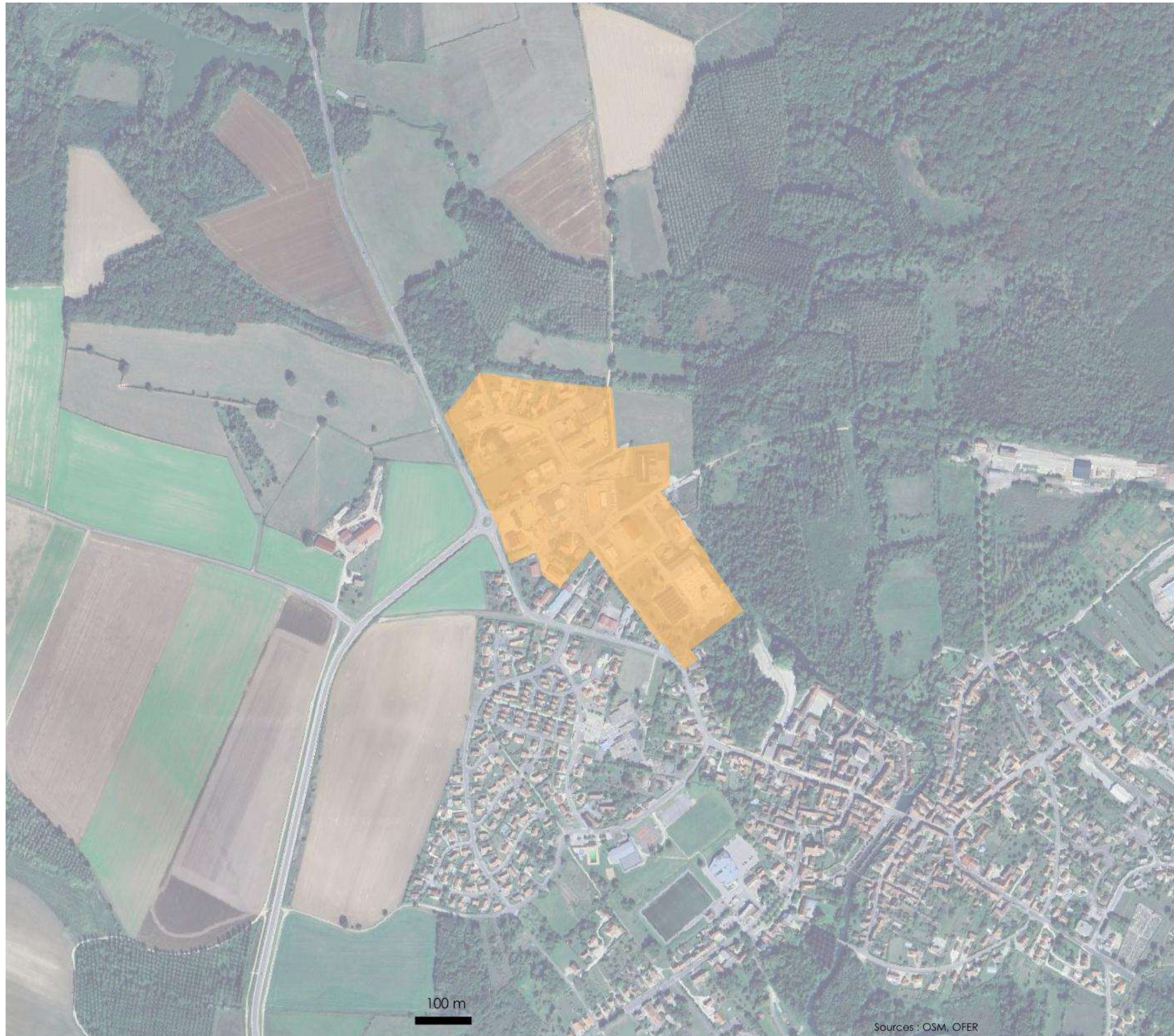
Commune de Maxilly-sur-Saône



10 - ZAE

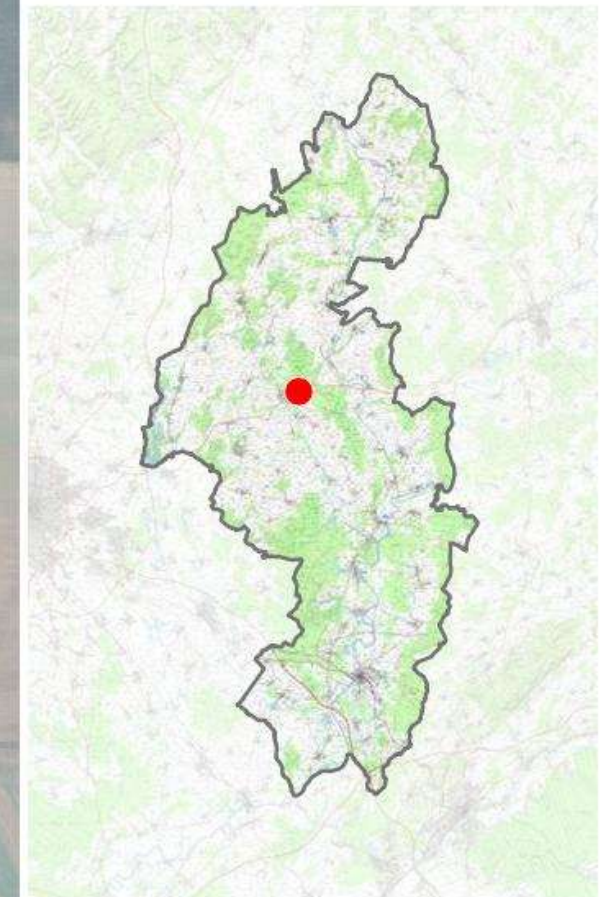
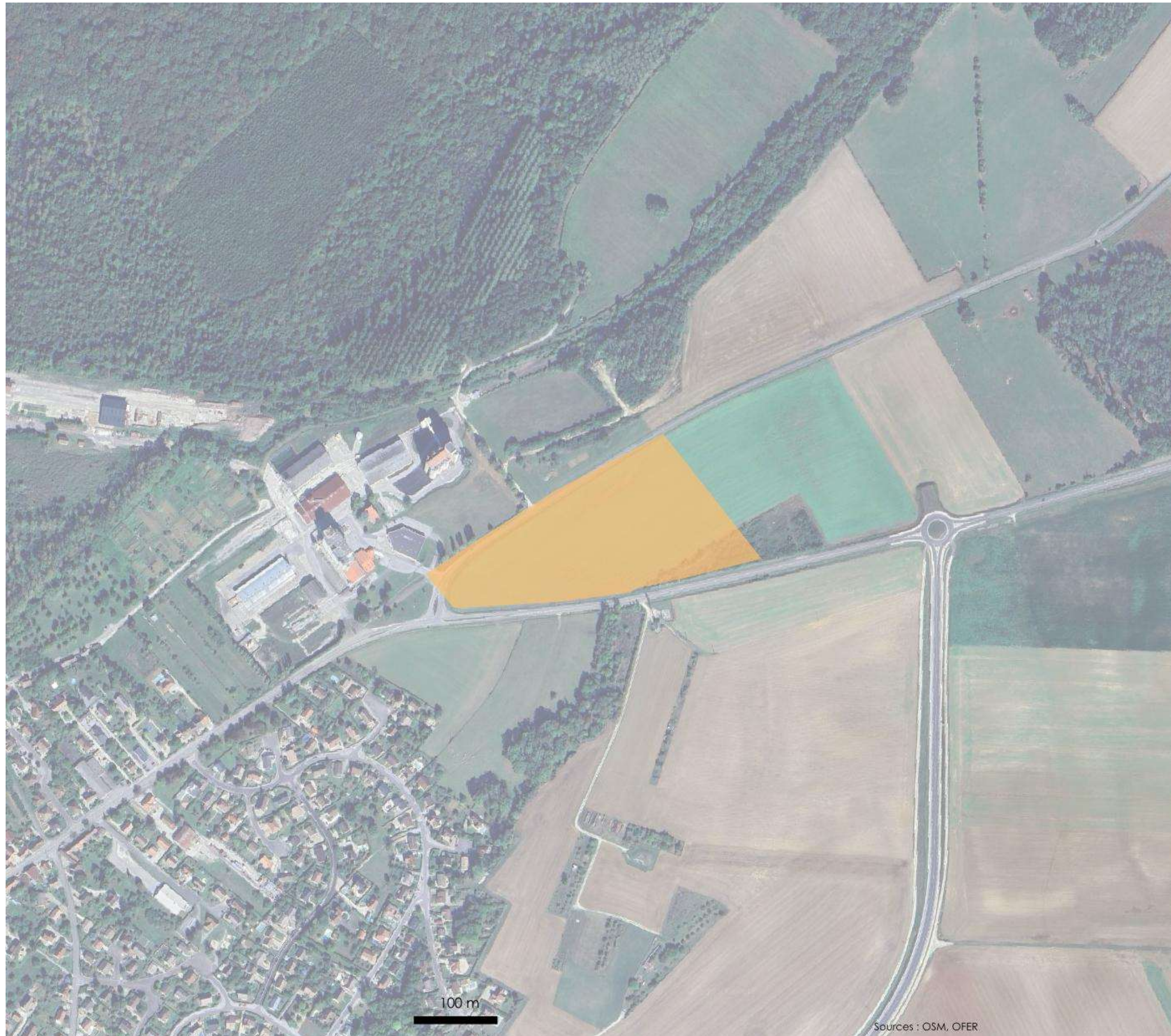
Château

Commune de Mirebeau-sur-Bèze

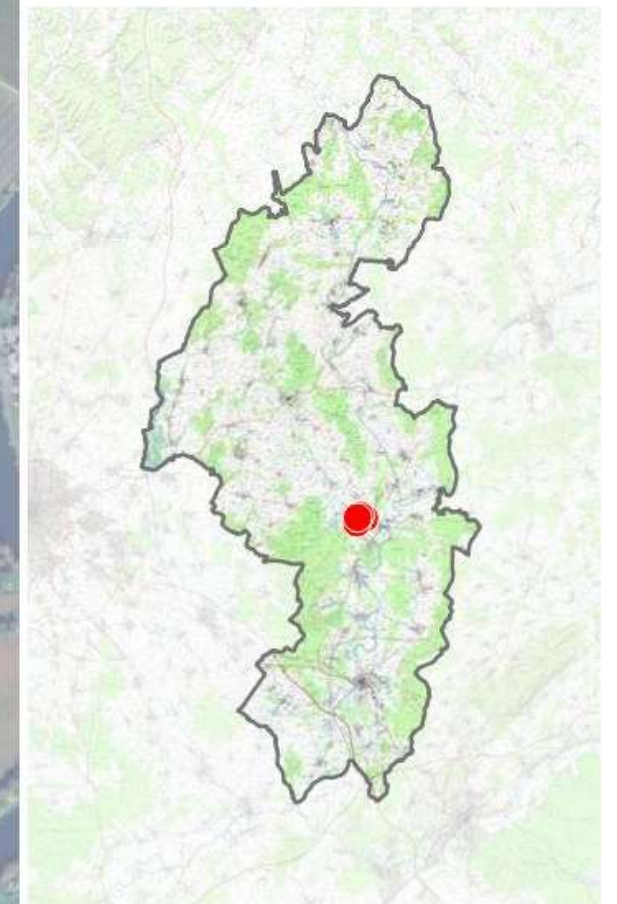
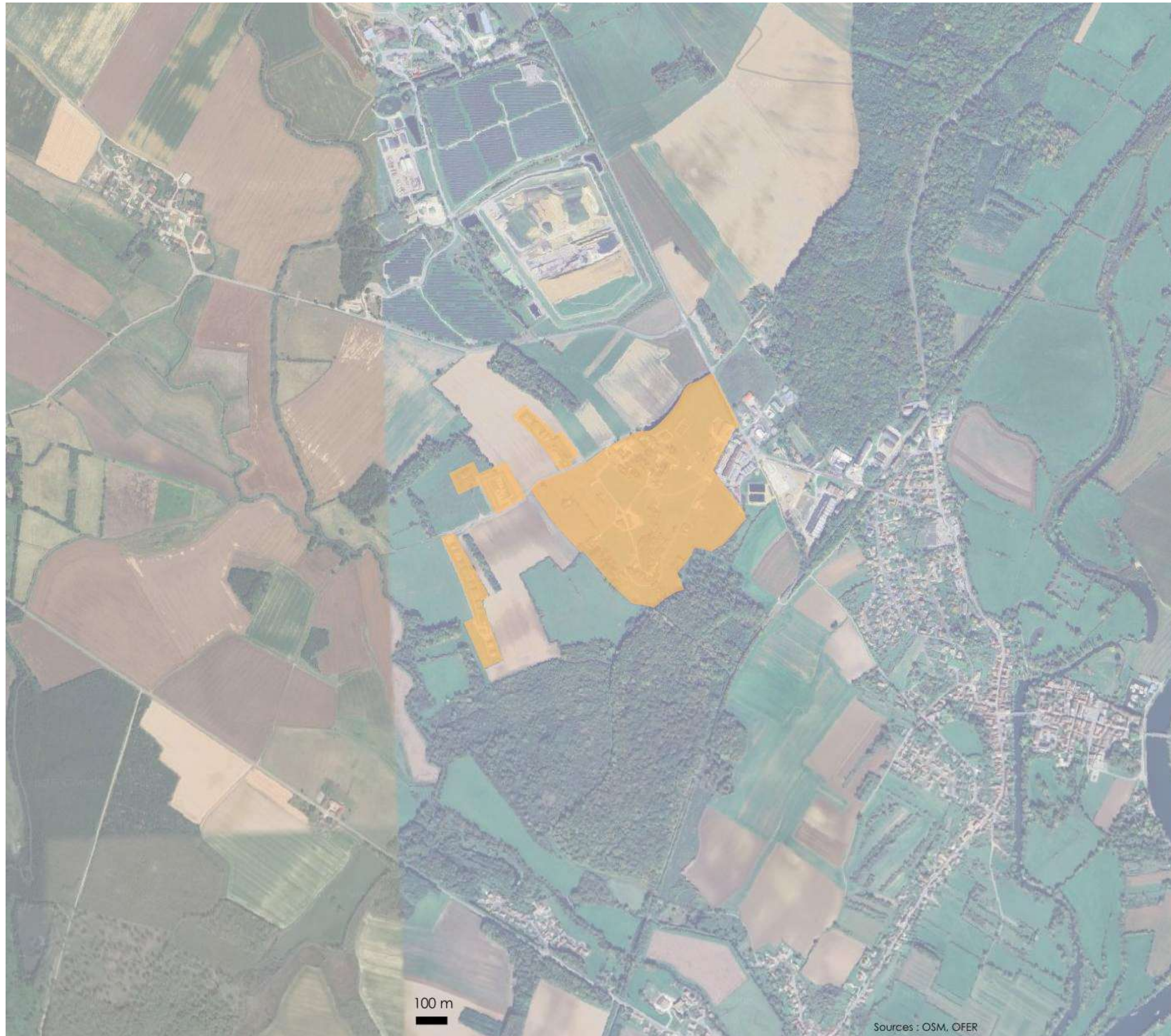


9 - ZAE La Croix Joliot

Commune de Mirebeau-sur-Bèze

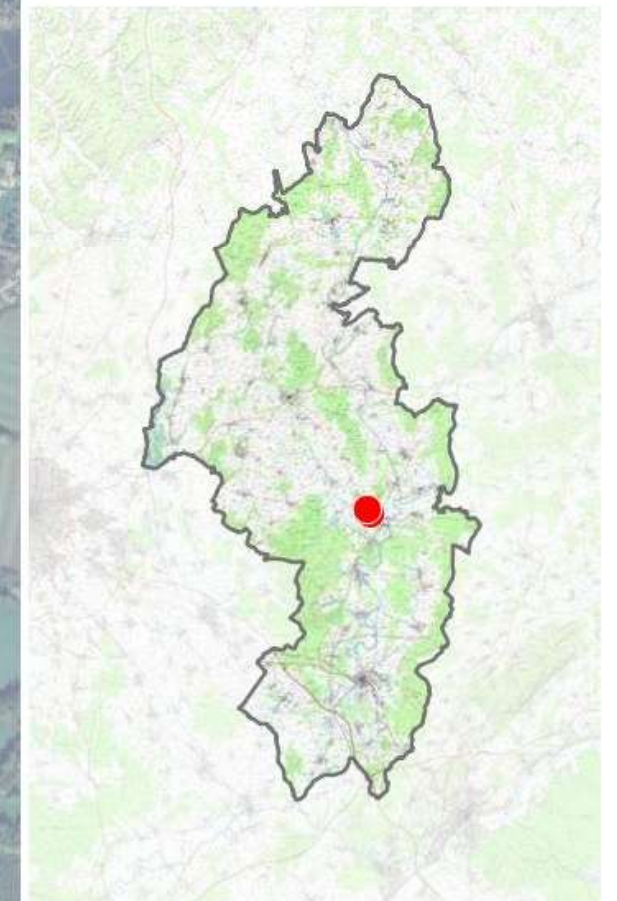
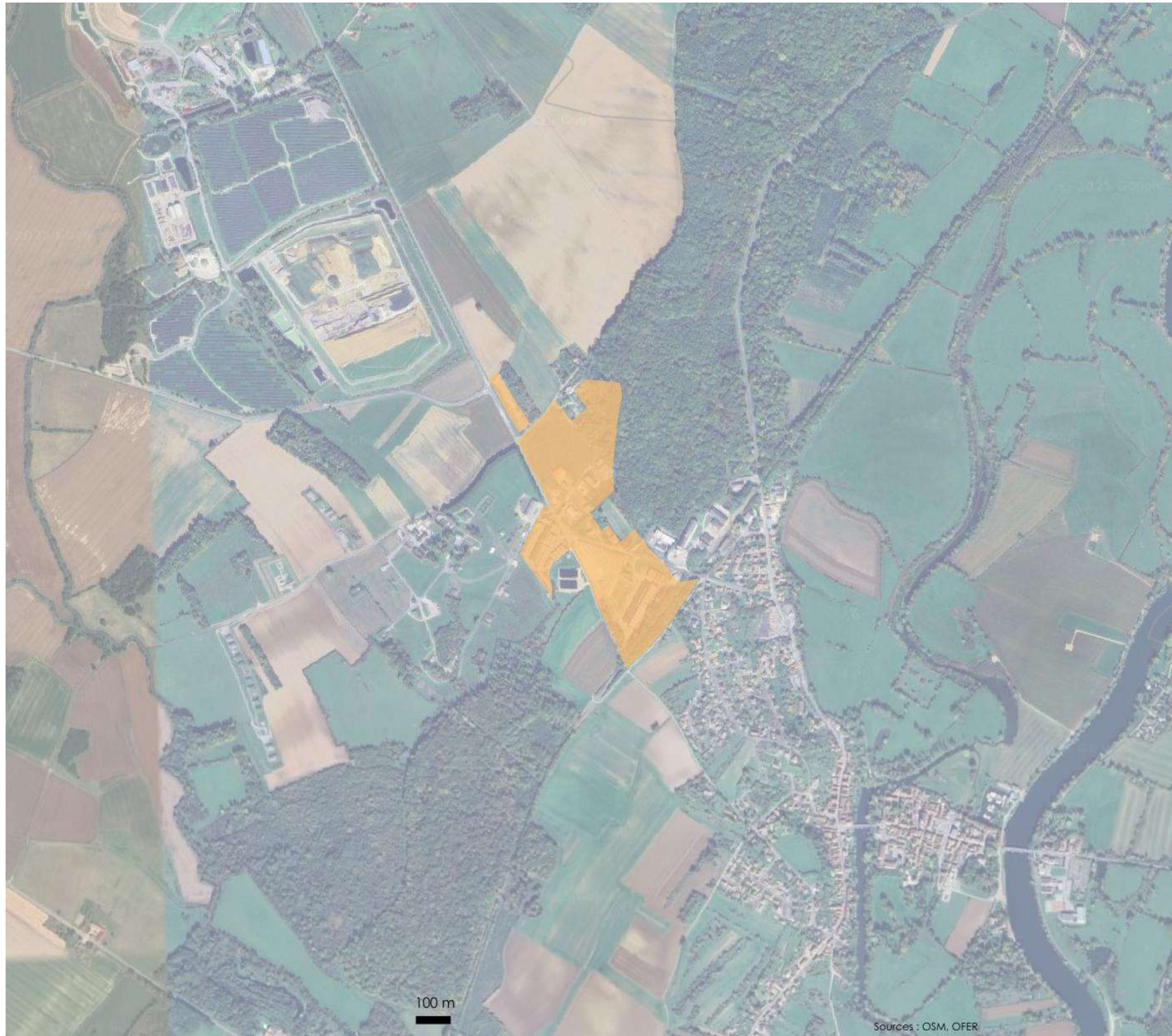


Commune de Pontailler-sur-Saône



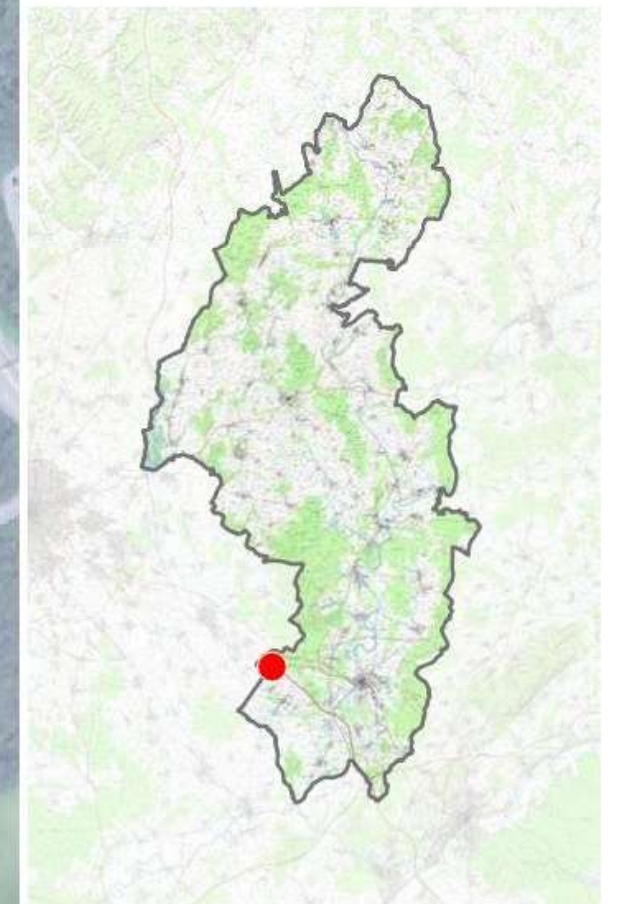
11 - ZA du Grisards

Commune de Pontailler-sur-Saône



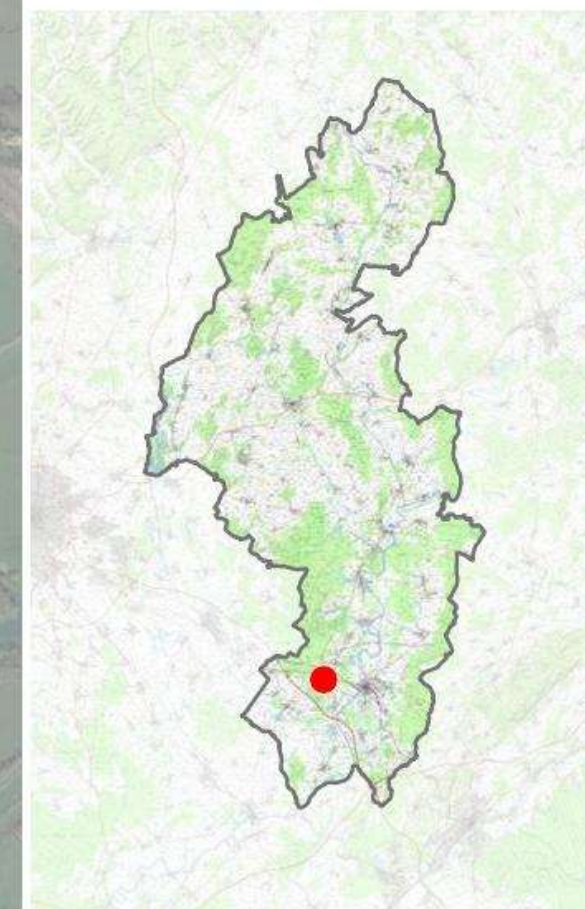
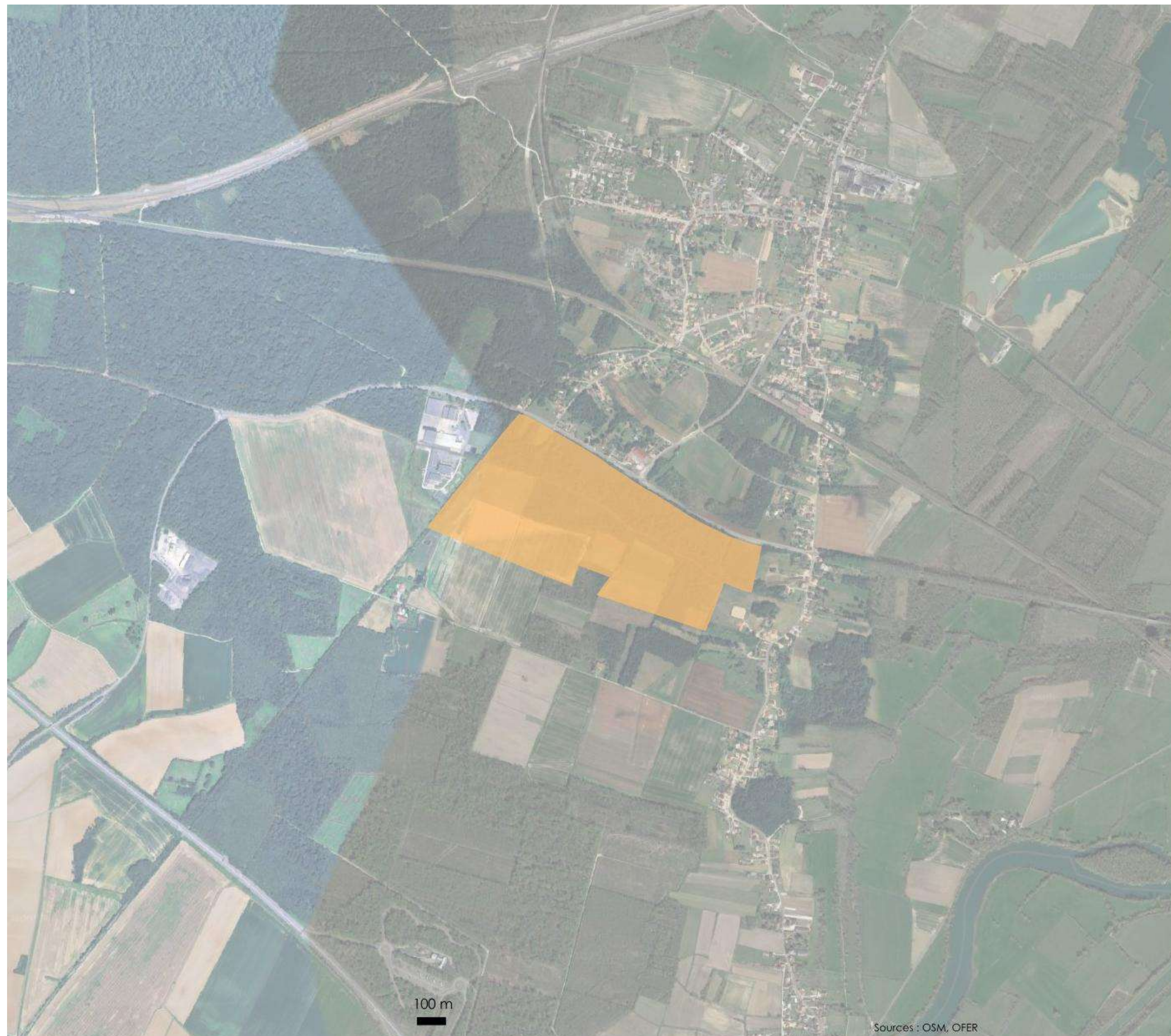
13 - Global Hygiene

Commune de Soirans



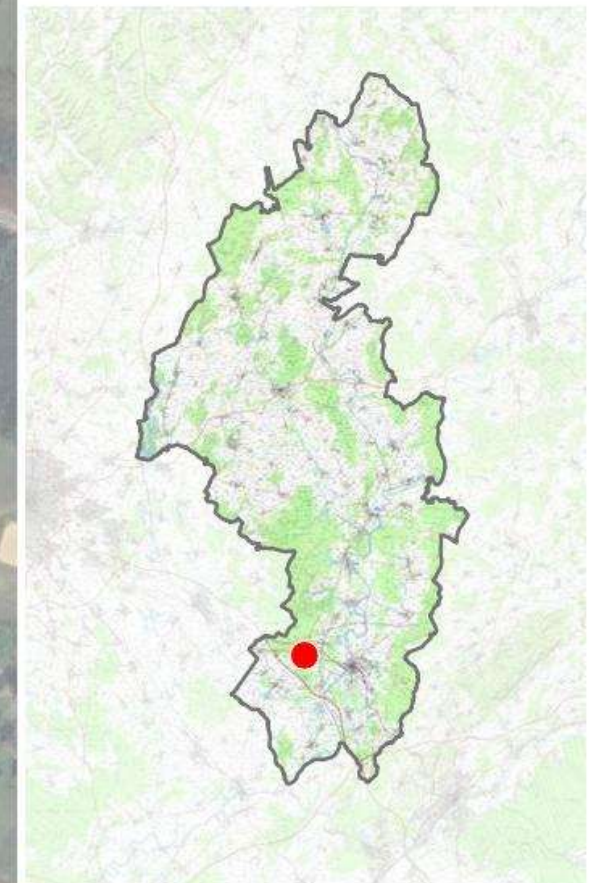
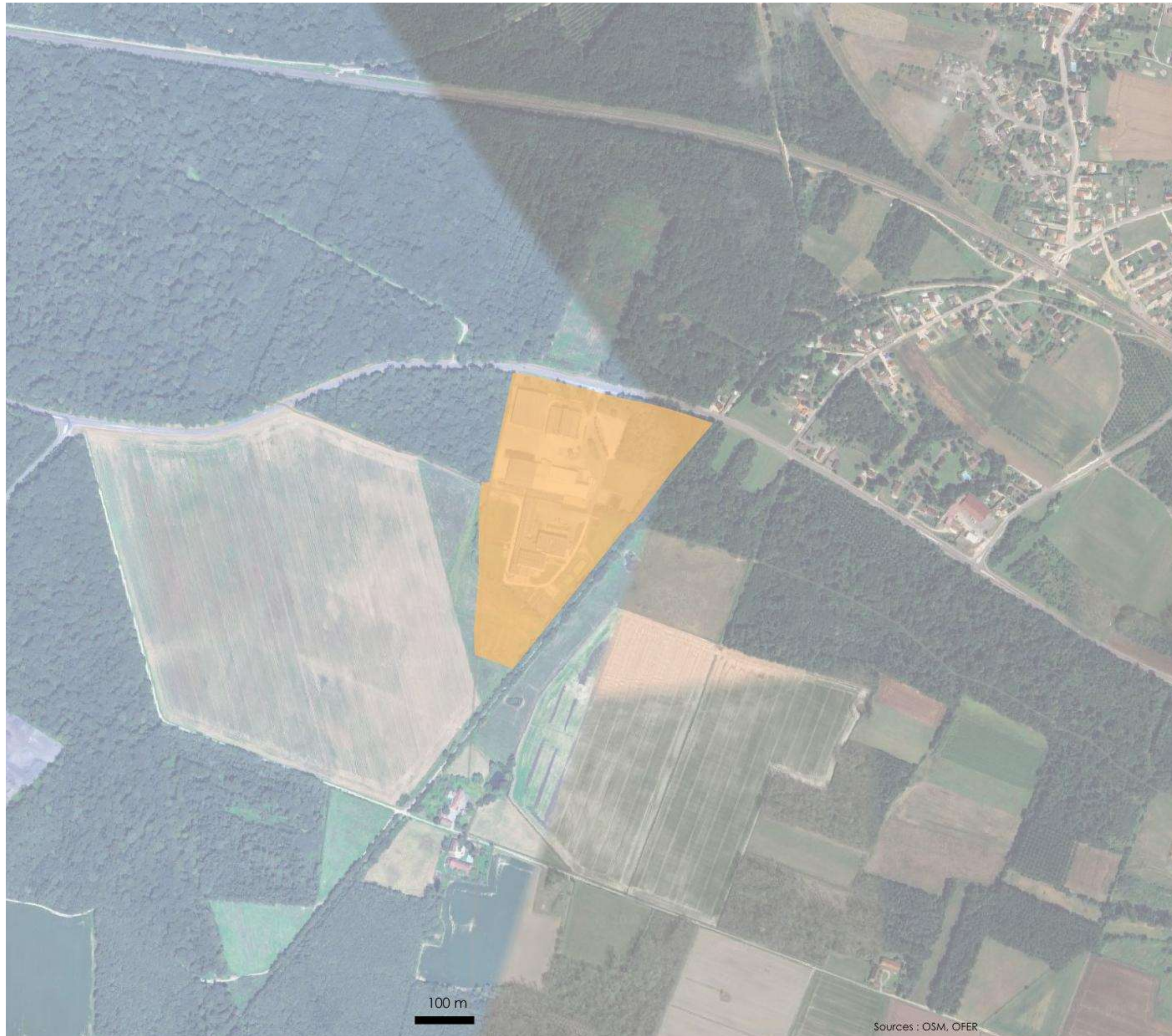
16 - Industriel (projet)

Commune de Tillenay



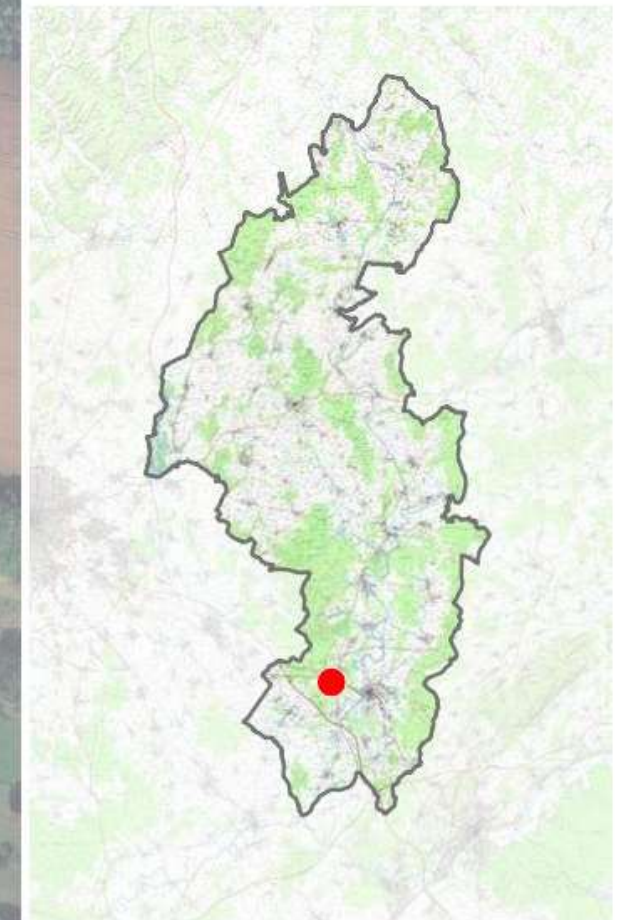
14 - STL COOP d'OT

Commune de Villers-les-Pots



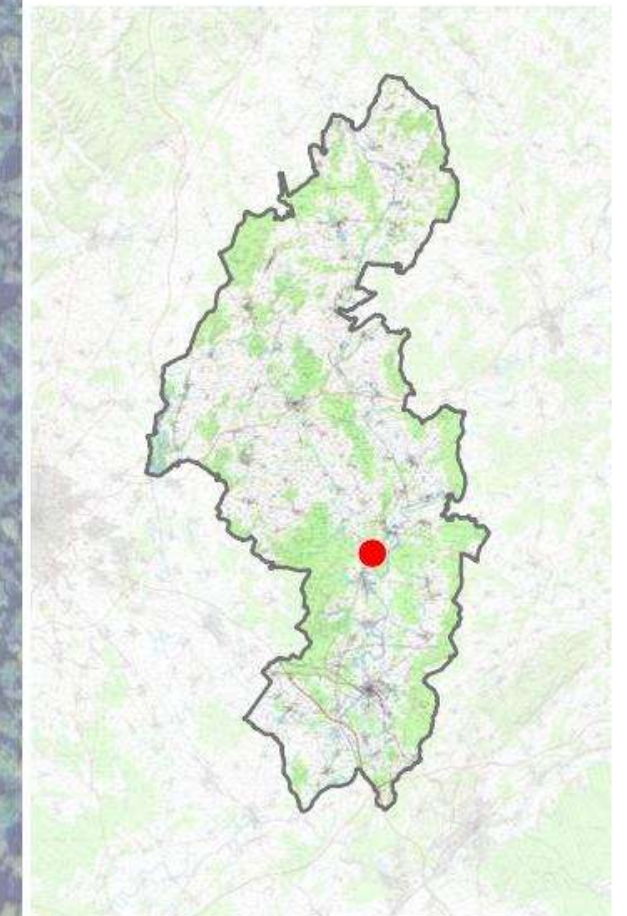
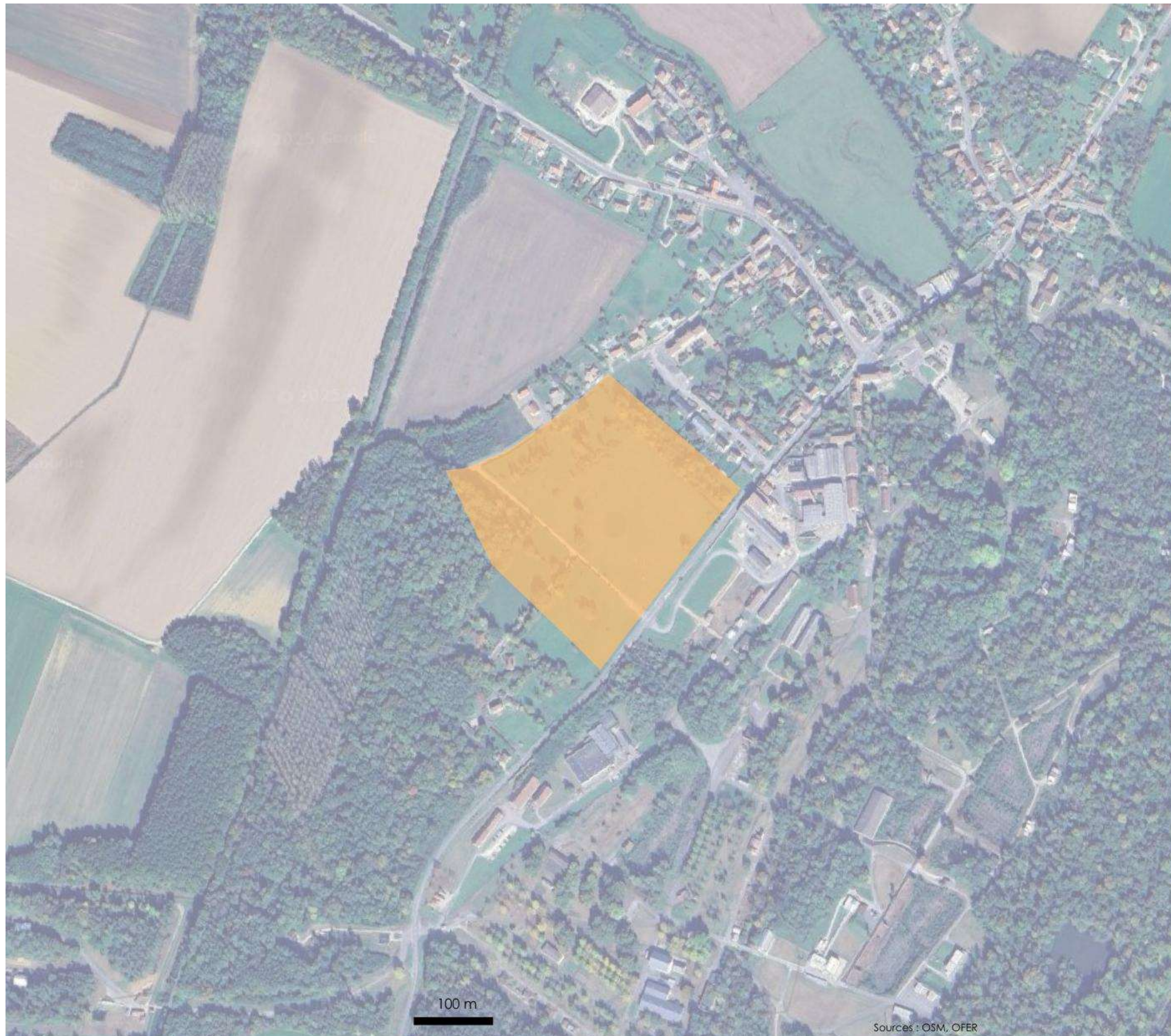
17 - Villers-les-Pots

Commune de Villers-les-Pots



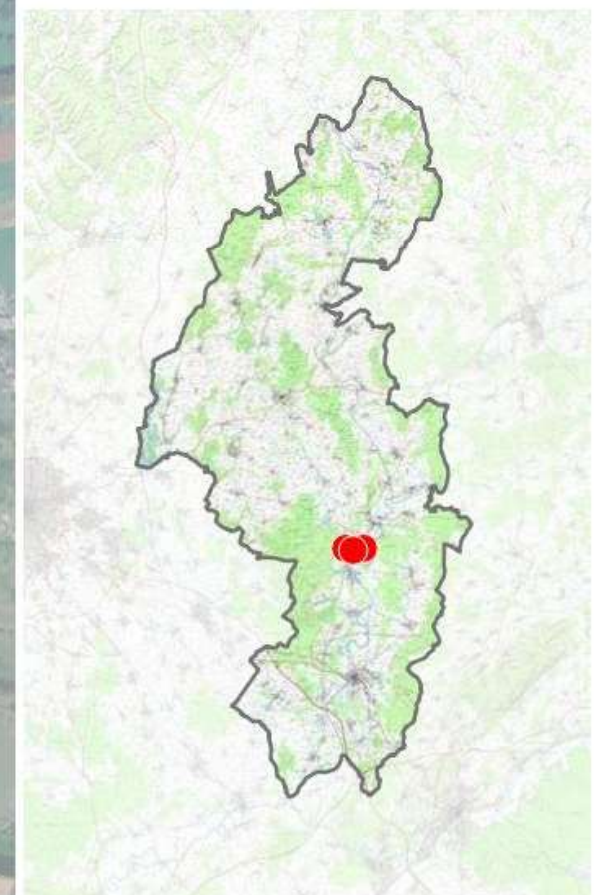
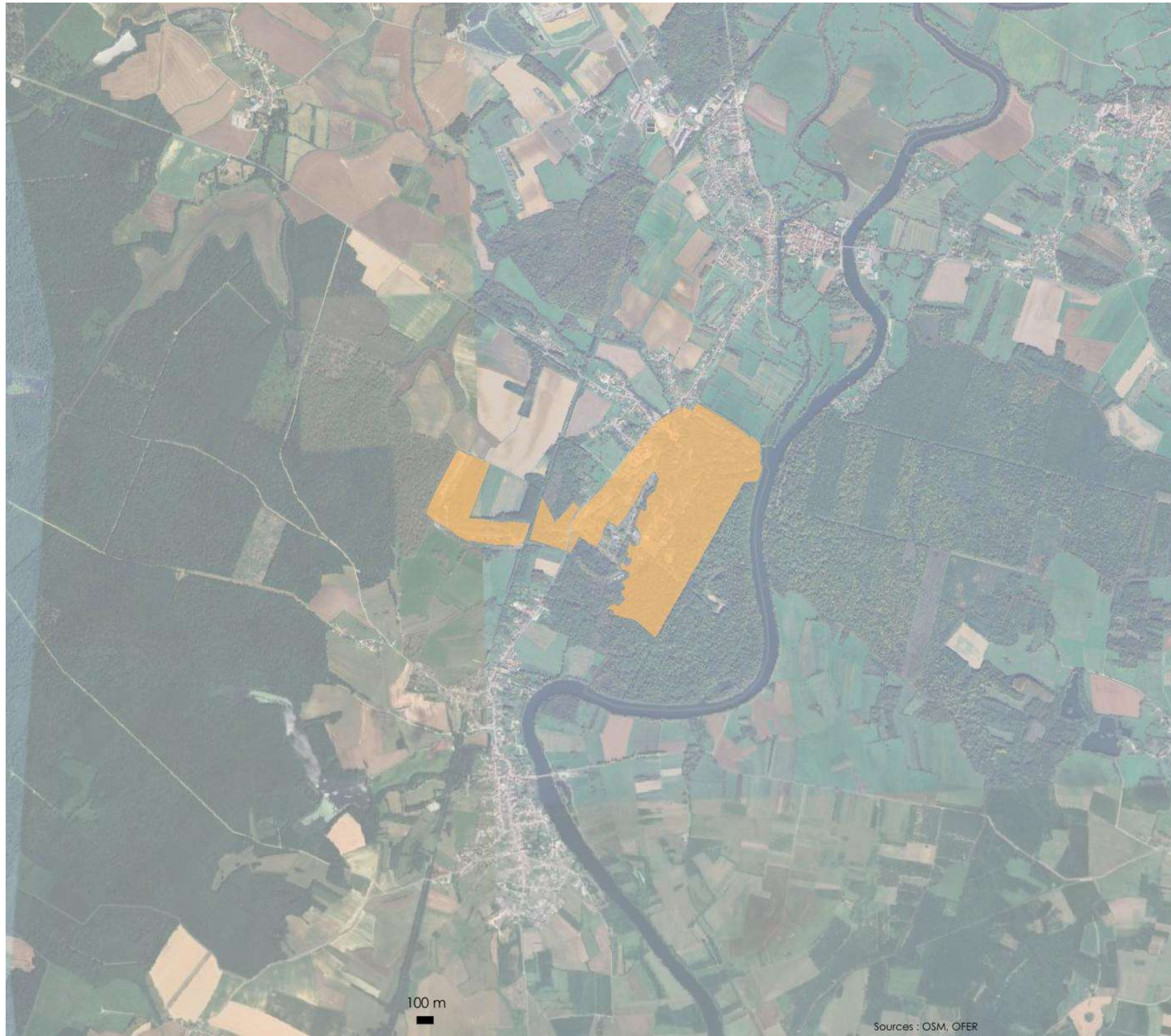
15 - Champs de Charme

Commune de Vonges

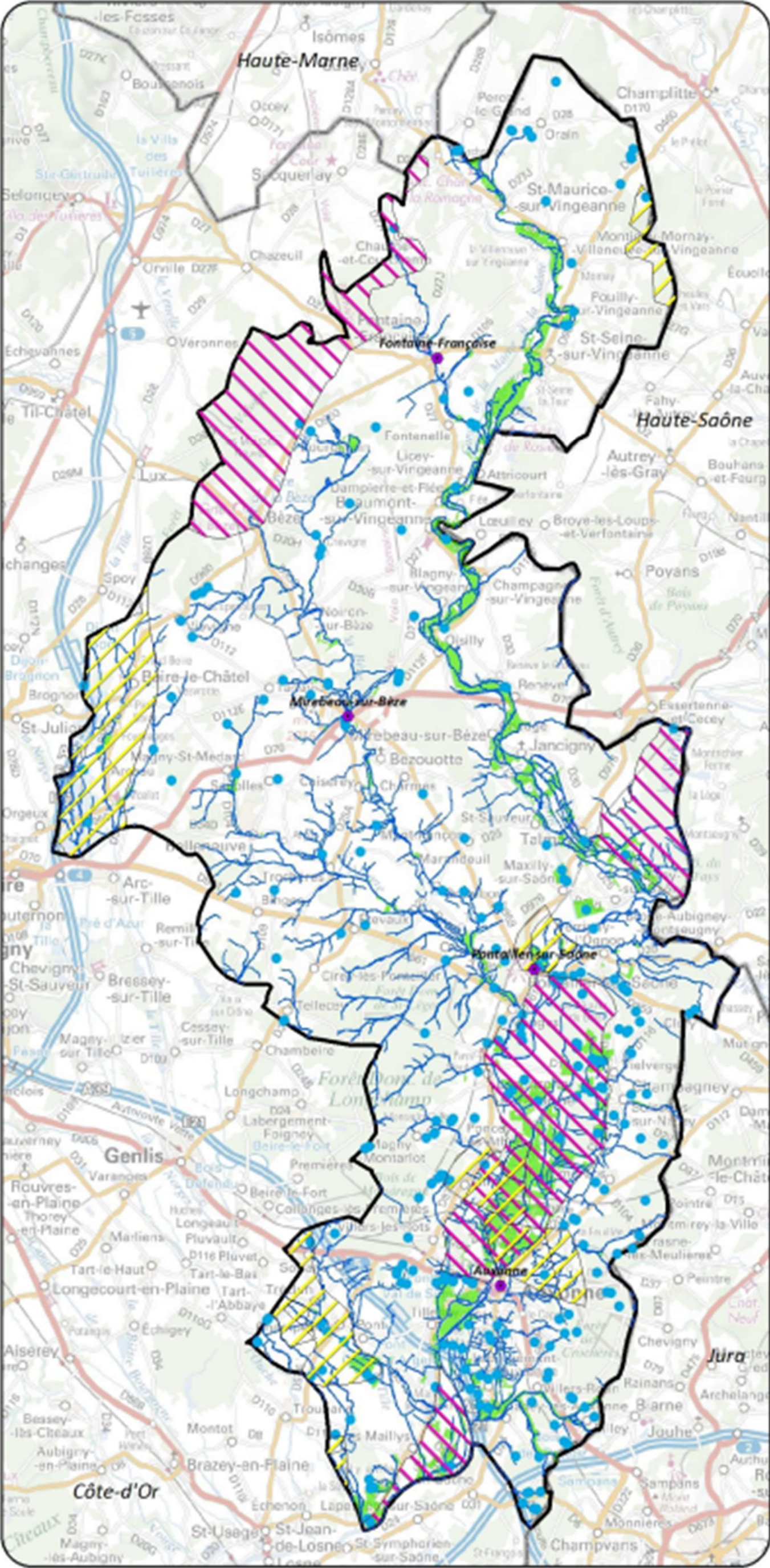


3 - Titanoder SNPE

Commune de Vonges



1. Cartes de localisation des zones d'activités

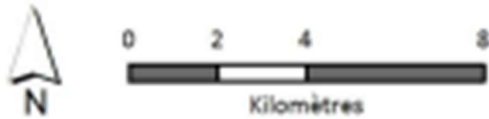


SCoT Val de Saône
Vingeanne

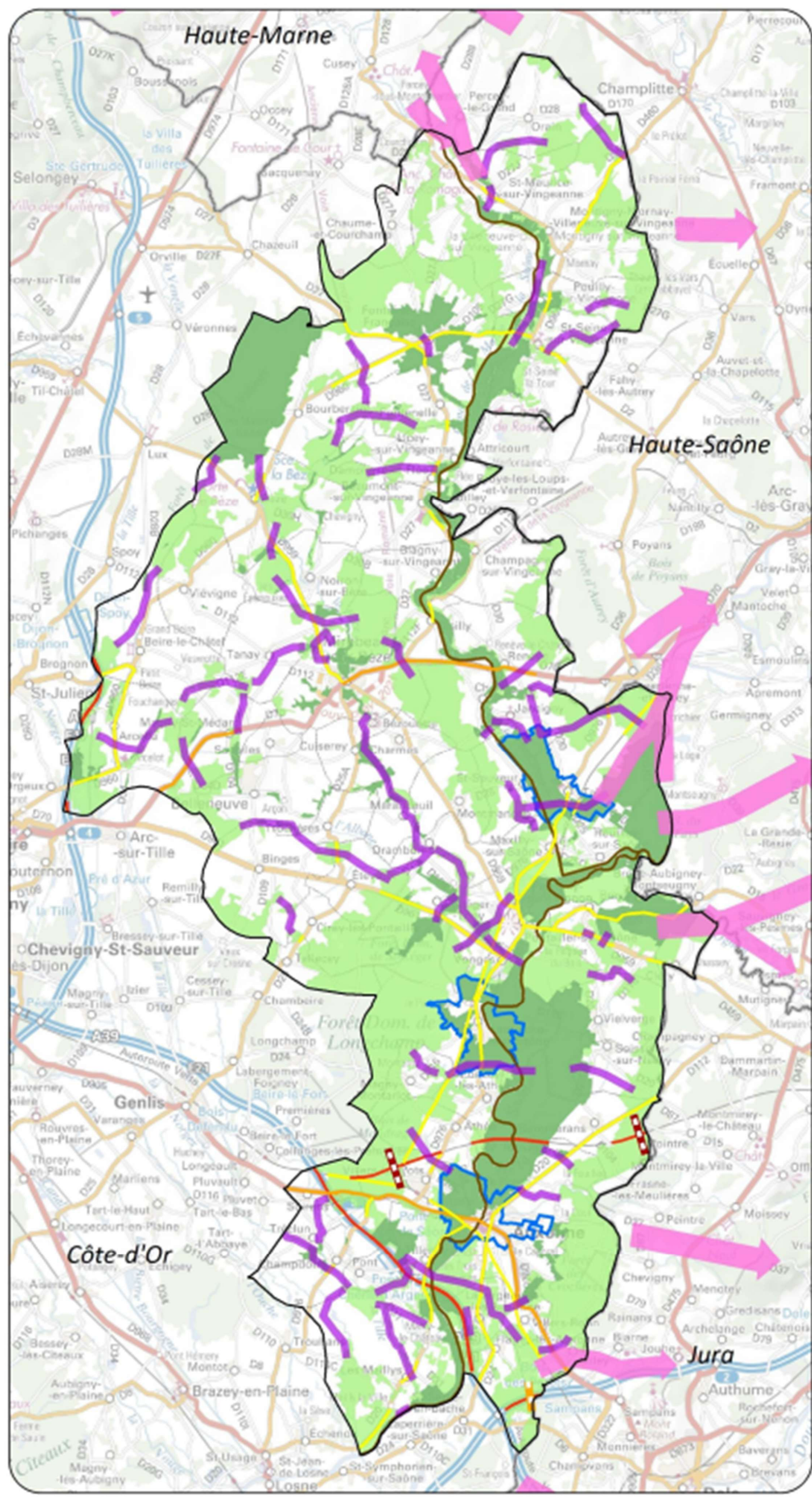
Préserver les milieux
humides et aquatiques

Zones stratégiques pour l'AEP

- Zone d'intérêt actuel
- Zone d'intérêt futur
- Mares
- Cours d'eau
- Prairies humides à préserver
- Périmètre du SCoT
- Départements



Sources : AE RMC, EPTB Saône Doubs, CENB, SRCE,
RPG 2012, BD Carthage, BD Topo
Réalisation : Acer campestre - 2017



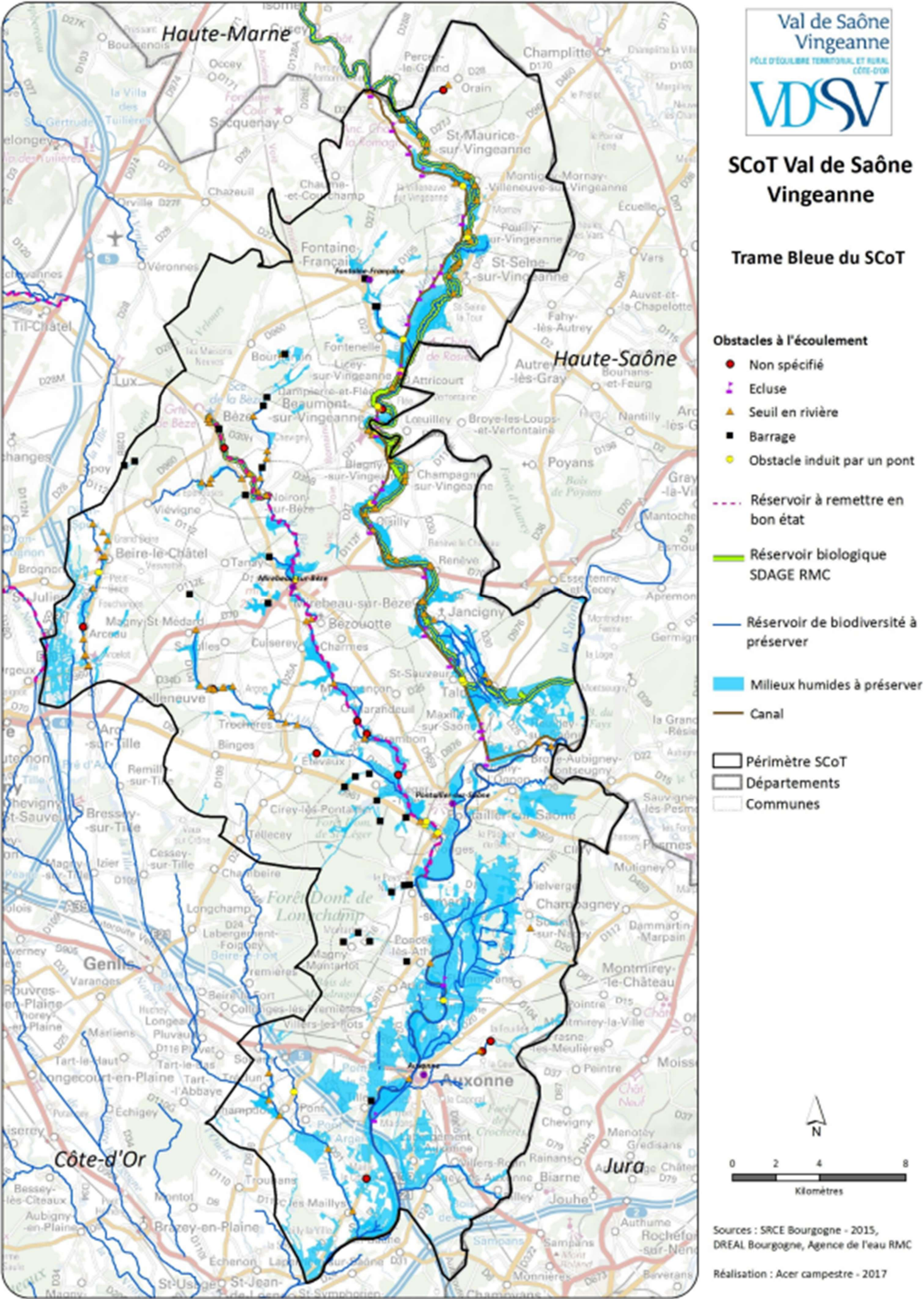
SCoT Val de Saône
Vingeanne

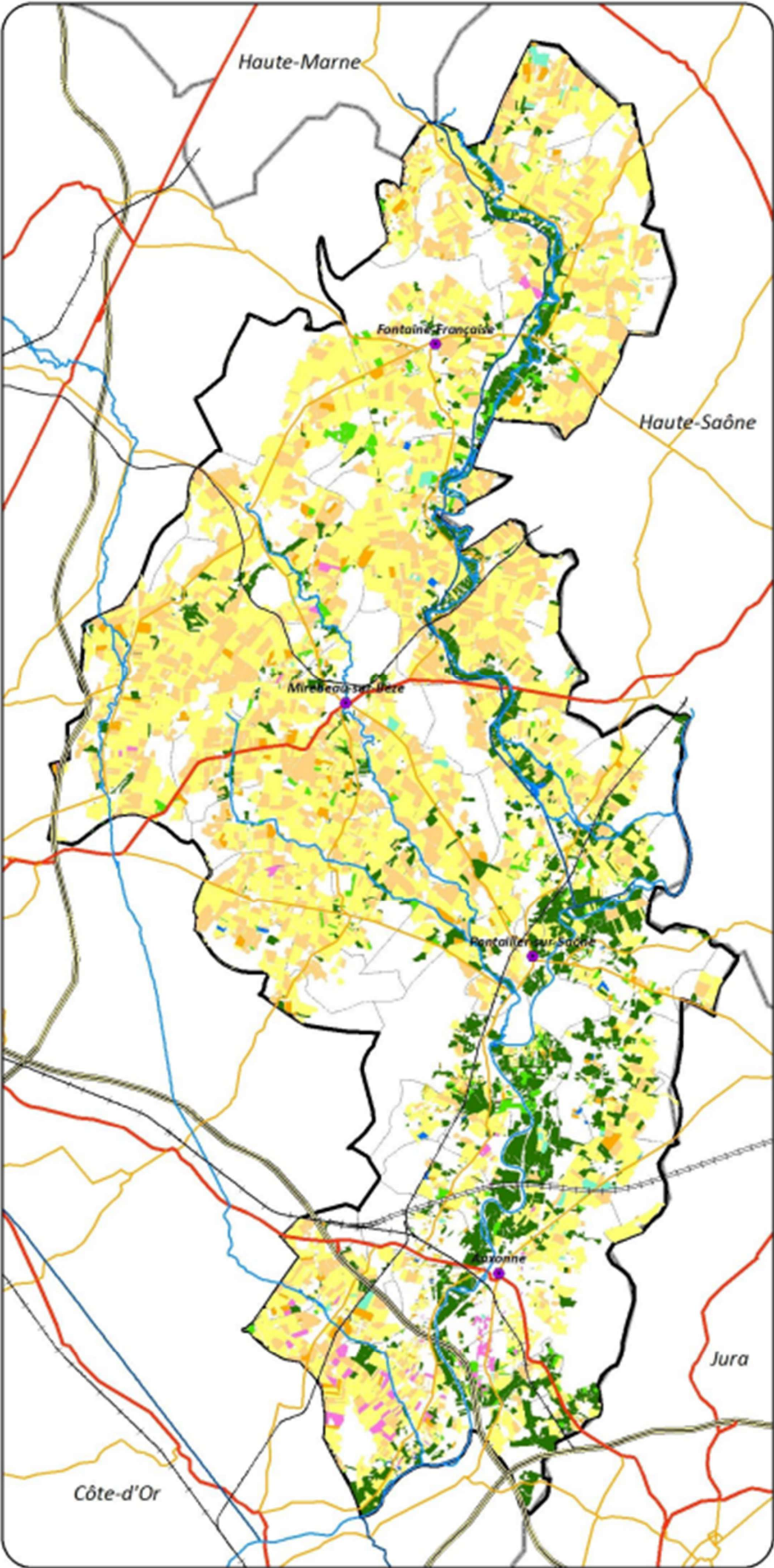
Préserver la trame
verte du SCoT

- Site Natura 2000
Gîtes à chauves-souris
- Réservoir de biodiversité prioritaire
- Réservoir de biodiversité secondaire
- Corridor interrégional
- Corridor à préserver et/ou à restaurer
- Obstacles
 - Autoroute/LGV
 - Voie principale
 - Voie secondaire
 - Canal/Saône
- Passage à faune optimum
- Passage à faune potentiel
- Périmètre SCoT
- Départements
- Communes



Sources : SRCE Bourgogne - 2015, DREAL, Agence de l'eau RMC, CENB
Réalisation : Acer campestre - 2017

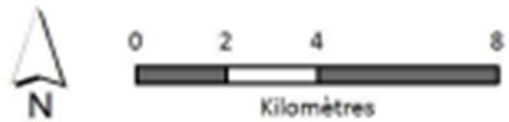




SCoT Val de Saône Vingeanne

Les cultures principales

- Céréales
- Oléo-protéagineux
- Autres grandes cultures et gels
- Vergers
- Fourrages et légumineuses
- Prairies permanentes
- Prairies temporaires
- Légumes-Fleurs
- Divers
- Perimetre SCOT
- Départements
- Communes
- Cours d'eau principal
- Canal
- Voies ferrées
 - LGV
 - Voie principale
 - Voie non exploitée
- Routes
 - Liaison principale
 - Liaison régionale
 - Autoroute



Sources : RPG 2012
Réalisation : Acer campestre - 2015

SCoT Val de Saône Vingeanne

Réduire les pollutions
et les nuisances

Catégorie de bruit voie ferrée

- 1
- 2
- 3
- 4

Catégorie de bruit route

- 1
- 2
- 3
- 4

Sites et sols pollués

Déchèteries

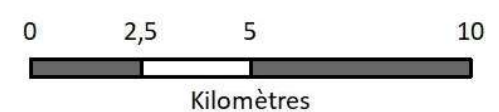
Installations de tri et de traitement

- Centre de tri
- Plateforme de compostage
- Plateforme de recyclage
- Quai de transfert
- ISDI
- ISDND Drambon
- ISDD Drambon
- Plateforme multimodale terres polluées

Périmètre SCoT

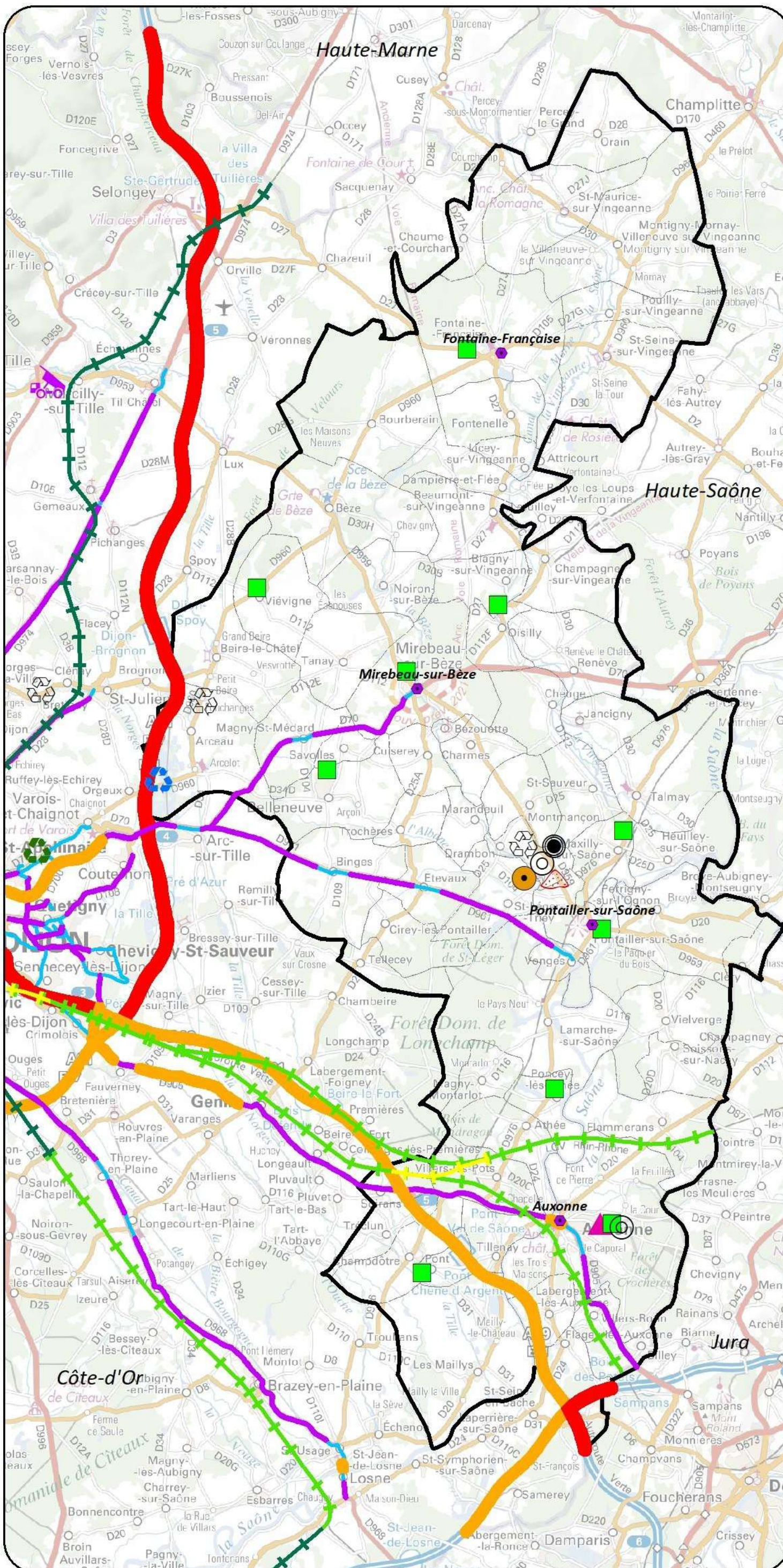
Départements

Communes



Sources : PDEMA Côte-d'Or, rapports annuels
service public d'élimination des déchets, DDT 21,
BASOL

Réalisation : Acer campestre - 2015





SCoT Val de Saône Vingeanne

Assurer une exploitation
des ressources minérales
économe et respectueuse
de l'environnement

▲ Carrières

Protection AEP (Saône)

- Périmètre de protection rapprochée
- ▨ Zones stratégiques majeures AEP
- Zone urbanisée
- Réservoirs de biodiversité

□ Périmètre SCoT

□ Départements

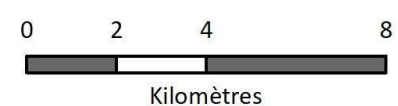
□ Communes

Voies ferrées

- ▬ LGV
- ▬ Voie principale
- ▬ Voie non exploitée

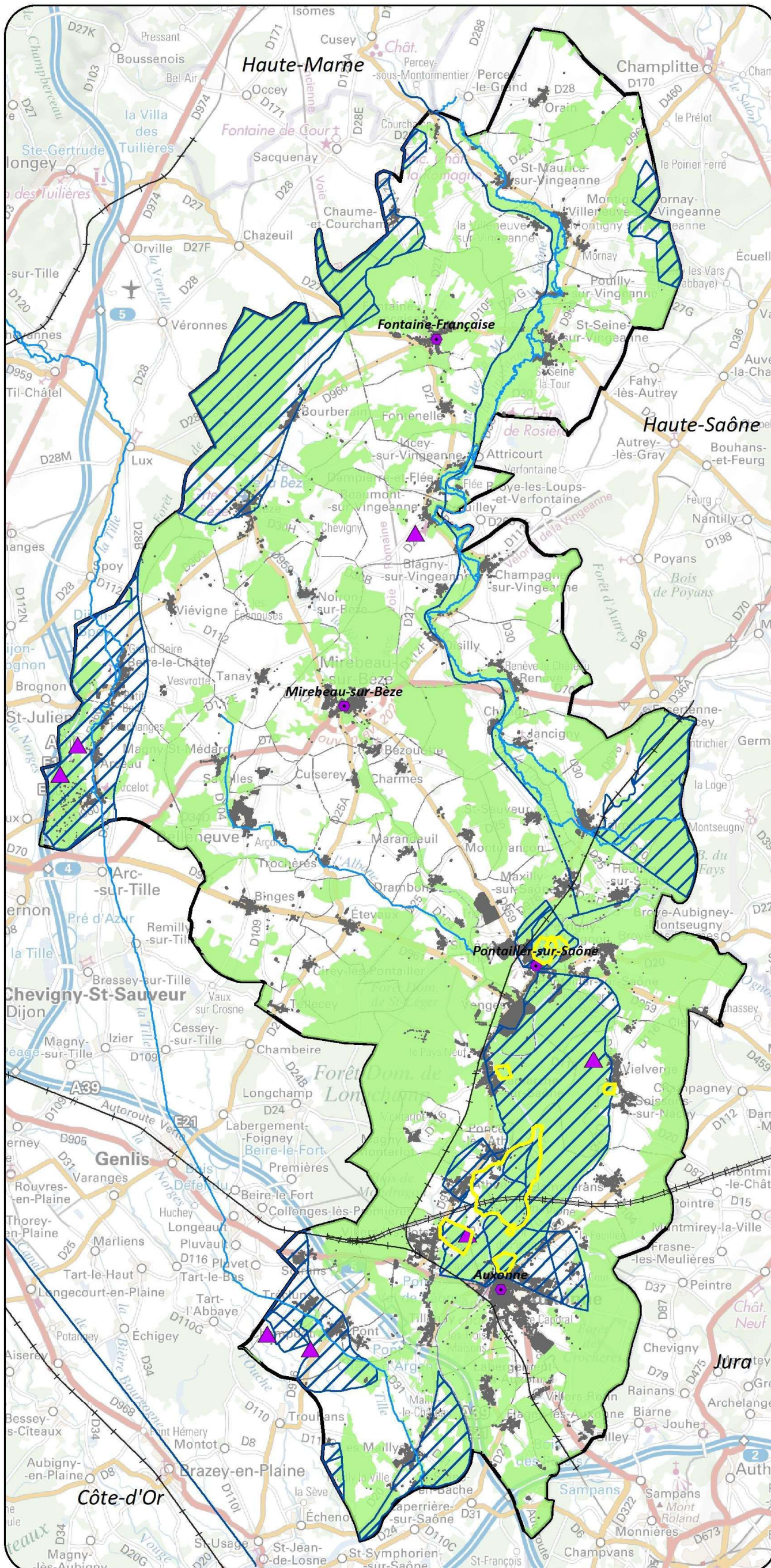
Routes

- ▬ Liaison principale
- ▬ Liaison régionale
- ▬ Autoroute
- ▬ Cours d'eau principal
- ▬ Canal



Sources : SDC Côte d'Or, DREAL Bourgogne, EPTB Saône Doubs, AE RMC, SRCE Bourgogne, BD Carthage, BD Topo

Réalisation : Acer campestre - 2016



2. Cartes des servitudes d'utilité publique

